

Raftíðindi

2. tbl. 2010

SMITH & NORLAND

Nóatúni 4 • Sími 520 3000
www.sminor.is

Ýmsar nýjungar

Undirskápaljós



ELECTRO DH

Nú fást aftur hjá okkur fyrirferðarlítill undirskápaljós frá Spáni á góðu verði og að þessu sinni frá fyrirtækinu Electro DH. Ljósín hafa rafeindastraumfestu, eru með rofa og með þeim fylgja snúra með kló, festingar og pera.

Vörunúmer:	Stærð:	Mál [mm]:	Kynningarverð:
EL80.015/13	13 W	41 x 21 x 580	2.900 kr.
EL80.015/21	21 W	41 x 21 x 850	3.900 kr.
EL80.015/28	28 W	41 x 21 x 1200	4.500 kr.

Neyðarljós

frá TM TECHNOLOGIE

30%
kynningar-
afsláttur



Höfum hafið sölu á neyðarljósum frá pólska fyrirtækinu TM TECHNOLOGIE sem nefnast *Venus* og *Mars*. Þetta eru vönduð ljós á góðu verði og hugsuð til að lýsa upp útganga og vekja athygli á flóttaleiðum á almenningstöðum. Ljósín má festa á vegg eða loft á samkomustöðum, sýningar-
svæðum, stórmörkuðum, skólum, skrifstofubyggingum, veitingastöðum og hótelum svo að dæmi séu nefnd. Botn ljósanna er gerður úr pólýkarbónat-plastefni með vörn gegn útfjólubláum geislum. *Venus* hefur mjólkurhvíta ljóshlíf úr pólýkarbónat-plastefni en *Mars* ljóshlíf úr glæru pólýkarbónat-plastefni með vörn gegn útfjólubláum geislum. Varnarflokkur ljósanna er IP65. Ljósín eru með prófunarhnappi.

Vörunúmer:	Vöruheiti:	Stærð :	Tími:
TMMars 308/2	Neyðarljós Mars	1 x 8 W (T5)	Þrjár klst.
TMVenus 308/2	Neyðarljós Venus	1 x 8 W (T5)	Þrjár klst.

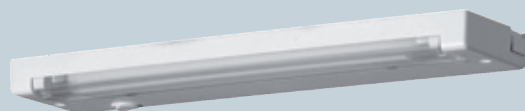
LED-kastari

frá Lival fyrir þriggja fasa brautir
frá Nordic Aluminium

Eigum von á LED-kastara fyrir þriggja fasa brautir. Þetta er rekstrarlega hagkvæmur kastari sem hentar vel sem næturljós, leiðarljós, öryggisljós o.s.frv. Kastarinn er 3 W og hefur hann mikla endingu (+ 50.000 klst.).



Undirskápaljósíð Penny frá Lival



er aftur fánlegt hjá okkur. Með 8 W eða 13 W T5 flúrperu og rafeindastraumfestu. Litur þess er hvítur.

Kostatilboð!

Ljóssemi

frá Servodan SV41-017



SERVODAN

- Stillanlegur, 2-2000 lúx.
- Ljósdióða sýnir innstillt birtugildi.
- Fyrir utanhússnotkun, IP54.

Tilboðsverð: 2.900 kr.

Fróðleikskorn

Upphaf götulýsingar í borgum má rekja til ljósbogaluktarinnar sem yfirhönnuður Siemens & Halske (eins og Siemens-fyrirtækið hét á þeim tíma), Friedrich von Hefner-Alteneck, hannaði árið 1878. Uppistaða luktarinnar voru kolefnisstafrir sem mynduðu ljósboga um leið og þeir brunnu niður. Styrk ljósbogans mátti stjórna og hægt var að tengja saman nokkurn fjölda lukta inn á sama aflgjafa.

SIEMENS



35% afsláttur

Sparperur

frá Radium **Radium**

Fyrir um hundrað árum hóf Radium að framleiða handvirkt perur með glóþræði úr kolefni. Síðan komu perur með wolfram-þræði sem höfðu talsvert lengri endingartíma og meira ljósmagn. Nú framleiðir Radium perur í háþrúðum verksmiðjusólum og býður mikið úrval af orkusparandi ljósgjöfum.

Orkan í heiminum verður sífellt dýrari. Um leið verða umhverfissjónarmið mikilvægari sem og nauðsyn þess að draga úr losun koltvísýrings, CO₂. Eins og staðan er nú fara um 19% allrar raforku í lýsingu. Stjórnvöld í Þýskalandi og Evrópu hafa sett orkusparnað á stefnuskrá sína og samið lög og reglugerðir til að hafa áhrif í þá átt. Horfa þau sérstaklega til lýsingargeirans og sjá þar mikla möguleika til sparnaðar.

Evrópusambandið (EU) hefur því samið leiðbeinandi reglur og skilgreiningar fyrir ólík svið innan rafmagnsgeirans m.t.t. framleiðslu. Til eins þessara sviða teljast spegillausar perur til heimilisnotkunar, þ.e.a.s. glóperur. Slíkar perur verða að hafa tiltekna nýtni og er því bannað að selja í EU-löndunum þær perur sem ekki ná henni. Í staðinn fyrir glóperur bjóða framleiðendur nú sparperur, orkusparandi halógenperur og LED-perur.

Hjá Smith & Norland fæst gott úrval sparpera frá Radium með E14 og E27 sökkli og endingartíma allt frá 6000 upp í 20.000 klst. Við bjóðum þær nú með 35% kynningarafslætti.

SMITH & NORLAND

Nóatúni 4 • Sími 520 3000
www.sminor.is

Ljósmynd / Barði Theodórsson.

Fleiri nýjungar

Nýr emLED

Nú er komin á markað ný gerð af hinum eftirsóttu emLED neyðarlýsingarlömpum frá Fagerhult. Nýja gerðin, sem nefnist emLED S2, er enn bjartari en fyrri gerðir og því þarf færri lampa en áður til að uppfylla kröfur um lágmarkslýsingu, t.d. á flóttaleiðum. emLED S2 er afgreiddur með tvenns konar linsum sem ætlaðar eru fyrir neyðarlýsingu í opnum rýmum eða á göngum. Meðal nýjunga í emLED S2 má nefna prófunarhnapp, grænt og rautt díóðuljós sem gefur ástand til kynna og vöktunarmöguleika, t.d. með DALI.



emLED®			98153, emLED S2 sjálfstæð eining, 2W		
Flóttaleiðir > 1 lúx			Lofthæð [m]		
Svæði	Lausn	Uppröðun	2,4	2,7	3
			Fjarlægð á milli lampa [m]		
Gangur 3 m breiður	Ein röð í miðju				
Opin svæði („Anti-panic“) > 0,5 lúx			Lofthæð [m]		
			2,4	2,7	3
Opin svæði 10 x 10 m		Tvær raðir	 x = 7,2 m 4 stk.	 x = 8,0 m 4 stk.	 x = 8,7 m 4 stk.
Opin svæði 25 x 25 m		Þrjár raðir	 x = 7,2 m 9 stk.	 x = 8,0 m 9 stk.	 x = 8,7 m 9 stk.

Sértilboð

Partout lampar frá Lival



Flúrperulampar, 2 x 9 W flúrperur. Lampahúsið er úr hitaþolnu plasti með hvítum skermi úr akrýlplasti. Lamparnir eru með tvöfaldr einangrun. Fínir lampar á góðu verði. Perur fylgja með.

Vörunúmer:	Stærð [W]:	Tilboðsverð:	Varnarflokkur:
LI13571036	2 x 9	3.450 kr.	IP 44
LI13521036	2 x 9	2.900 kr.	IP 20

Áhugaverðar krækjur:

Fagerhult Lighting Concept Tool:
<http://www.fagerhult-lct.com/>

Fagerhult Lighting Academy:
<http://www.fagerhultlightingacademy.com/display/FLA/Welcome+to+The+Academy>

Servodan:
<http://servodan.dk/>

Öll tilboð gilda til 10. apríl 2010 eða á meðan birgðir endast. Öll verð eru án vsk.